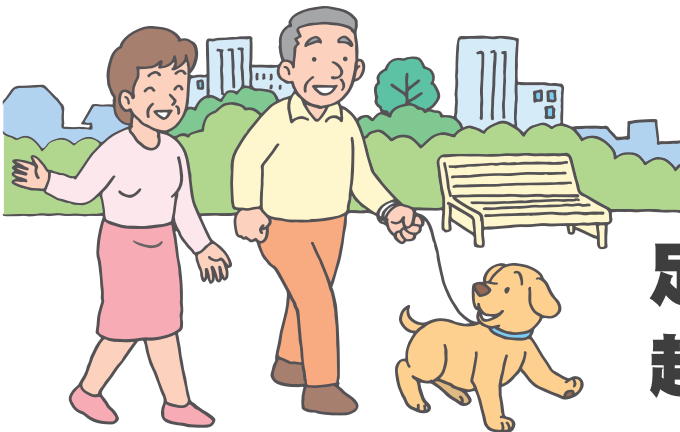


無料

心・血管病予防デー

Take! ABI&Echo 2018



足の血圧を測定し腹部の
超音波を受けてみませんか？

① 動脈硬化検査体験

9:30～15:30 (事前予約制：定員 200 名)

【午前の部】 9:30～12:30 (最終受付 12:00)

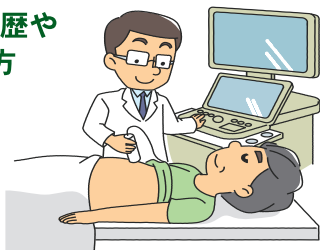
【午後の部】 13:30～15:30 (最終受付 15:00)

次の2つを体験出来ます

- 手足の血圧測定 (ABI 測定)
- 腹部血管超音波 (腹部の大動脈の太さを測定します)

参加対象：50 歳以上で喫煙歴や
糖尿病歴がある方
65 歳以上の方

※医師による医療相談は異常値が
出た方のみとさせていただきます。



② 市民公開講座

13:00～14:00 (予約不要)

「未病と心臓血管病
～聖人は未病を治す～」



座長：国際医療福祉大学
臨床医学研究センター 教授
重松 宏 先生



講師：東京医科大学 名誉教授
山科 章 先生

日時 平成 30 年 9 月 17 日 (月・祝)
9:30 ～ 15:30

会場 東京医科大学病院 6 階会議室

東京メトロ丸ノ内線「西新宿駅」より徒歩 2 分 / JR「新宿駅」より徒歩 15 分

市民公開講座会場：同階 臨床講堂

● 検査会場と同フロアの別会場になります。

主催：一般社団法人 日本心・血管病予防会

共催：東京医科大学病院 循環器内科

協力：日本医師会・東京都医師会・日本脈管学会・日本血管外科学会・日本静脈学会・日本リンパ浮腫治療学会 他

後援：オムロンヘルスケア(株)・東芝メディカルシステムズ(株) 他



一般社団法人

日本心・血管病予防会

〒160-0023 東京都新宿区西新宿6-6-3 新宿国際ビルディング 新館6階

TEL 03-5909-0580 FAX 03-5909-0582



ACCESS MAP

- 東京メトロ丸ノ内線「西新宿駅」(東京医大病院前)下車
・2番出口 または E5 番出口よりすぐ
- 都営大江戸線「都庁前駅」下車 徒歩約 7 分
- 徒歩：新宿駅西口より約 15 分
- バス：新宿駅西口より約 3 分

ホームページ

<http://shinkekkan.com/>

問合せ専用
メールアドレス

info@shinkekkan.com

お申込み方法

受付開始 **8月20日(月)** ~ 先着順 (定員200名)

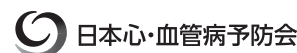
予約専用
ダイヤル **03-6420-2150**

受付時間 (月)~(金) 10時~18時

お問合せは下記メールアドレス又は
ホームページよりお願いいたします。

お問合せ専用メールアドレス
info@shinkekkan.com

ホームページ
http://shinkekkan.com/



お電話でのお申し込みになります。定員に達し次第締め切りとなります。
(郵送、FAXは出来ません。)

申込み手順

- 1 オペレーターが対応いたします。参加希望人数をお伝えください。
- 2 予約可能なお時間をお知らせします。
- 3 代表者のお名前、性別、ご連絡先ご住所、電話番号をお伺いします。
複数でのお申し込みの場合には、その後に参加される全員のお名前と性別をお伺いします。
- 4 ご予約ありがとうございました。
予約確定後、参加証を郵送いたします。参加証は9月上旬に発送予定です。お申込みのタイミングによってはイベント開催間近の発送となる事もありますのでご了承ください。
また複数名でのお申し込みの場合には代表者の方へ参加人数分の参加証をまとめて郵送いたします。

予約専用ダイヤルは繋がりにくいこともありますのでご了承ください。

よくある質問

※検査にかかる時間はどのくらいですか？

一人2つあわせて、15分から20分です。

※検査体験後、医師による説明はありますか？

異常値が出た方のみ、医療相談を受けることができます。

※食事制限などがありますか？

検査体験は、お食事の制限はありません。

また、いつも飲んでいるお薬も普段通り服用して下さい。

その他のご不明な点はメールでご連絡下さい。

お問合せ専用メールアドレス
info@shinkekkan.com